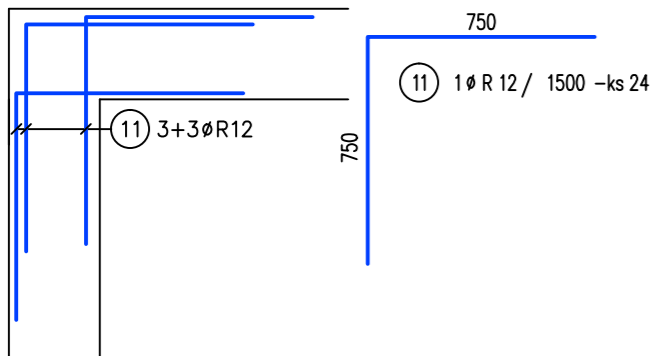


6000 //
④ 1 Ø R 12 / 6000 -ks 68
CELKOVÁ DÉLKA = (6x43,4+4x26,53)+10% NA STYKOVANIE = (366,52)+36,65
CELKOVÁ DÉLKA = 403,17 = 68x6,00m = 408m
VÝZTUŽ NESTYKOVAT NAD OTVORMI

SCHÉMA PREKOTVENIA VENCŮV V ROHU TVARU "L" M=1:25, 4x



VÝKAZ VÝZTUŽE

Číslo položky	Průměr [mm]	Délka [m]	Počet [ks]	Celkem m'			
				ØR3	ØR8	ØR12	ØR16
1	R16	5.600	5				28.00
2	R16	4.000	23				92.00
3	R3	1.095	4	4.38			
4	R12	6.000	68			408.00	
5	R8	1.595	156		248.82		
6	R8	1.140	39		44.46		
7	R8	1.435	10		14.35		
8	R8	0.800	41		32.80		
9	R8	1.000	65		65.00		
11	R12	1.500	24			36.00	
12	R12	1.500	8			12.00	
				m'	4.38	405.43	456.00
				kg/m'	0.055	0.395	0.888
				kg	0.24	160.15	404.93
C E L K E M				kg		754.67	

SCHÉMA PREKOTVENIA TVARU "T", M=1:25, 2x

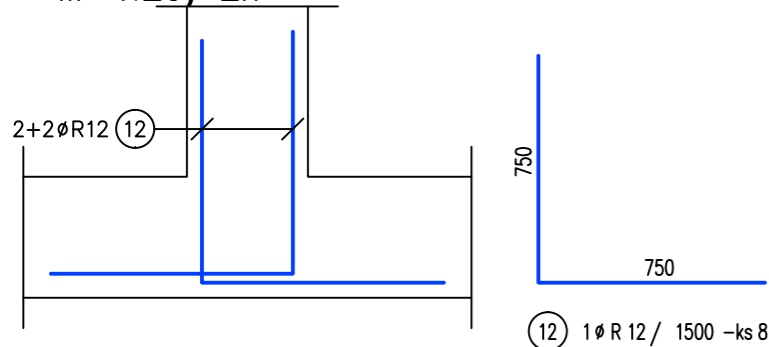
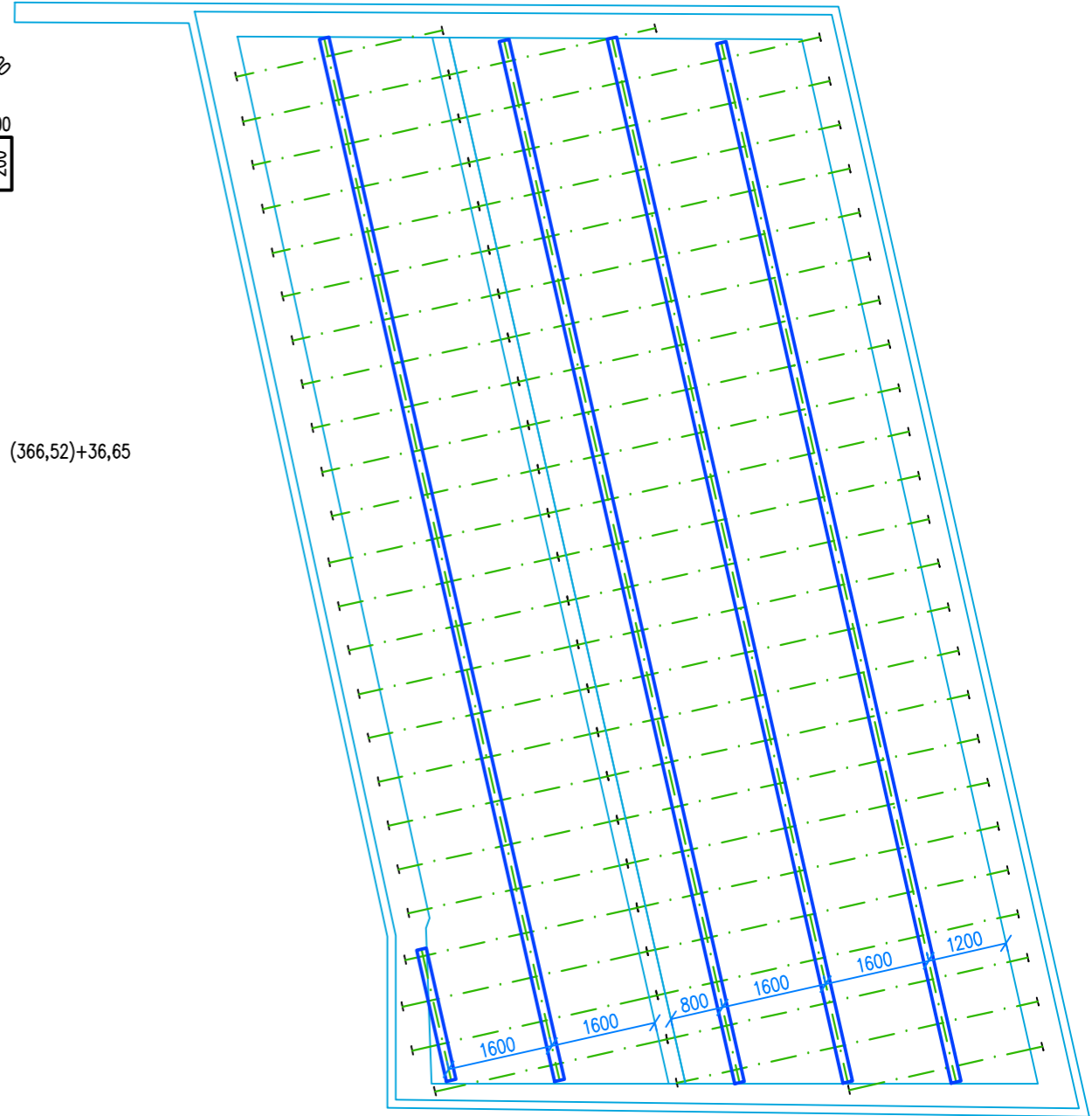


SCHÉMA PODPĚR M=1:100



VÝPIS PRVKŮ MONTÁŽNÍCH PODPĚR

POČET STOJEK á=1,6m (ks)	46 ks
POČET BĚŽNÝCH METRŮ TRÁMCŮ	67 m

± 0.000 = 200.72 m n.m.

Paré	Razítko	Zodpovědný projektant :		Spolupracoval :		Vypracoval :		<div>MINIHOUSE</div> <div>.....podpora SW ArchiCAD</div> <div>DULÁNEK 13 615 00 Brno - ŽIDENICE +420 0724 02 37 07 E-mail: minihouse@seznam.cz</div>	
		Ing. arch. David Vrtek		Ing. arch. Michaela Deferová				
		Okres : Brno město		Místo : Křenová 151/47					
		Investor : Statutární město Brno, Dominikánské náměstí 196/1, Brno 602 00							
	Akce : <div>Bytový dům Křenová 47</div> <div>Křenová 47, Brno</div>						Datum : 06/2016		
						Měřítko : 1 : 50			
						Formát : 2x A4			
ČÍSLO ZAKÁZKY: 0217		Výkres : <div>KLADEČSKÝ PLÁN STROPŮ 2.NP</div>						číslo výkresu : D2.2.2	
DATUM: 06/2016									
STUPEŇ PD: DPS									

Projekt byl zpracován SW ArchiCAD